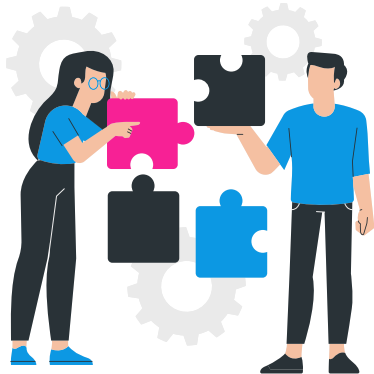


MUJERES EN GALICIA

CIFRAS QUE IMPORTAN

#2# ECONOMÍA SOCIAL



La **Economía Social** (ES) engloba todas aquellas actividades económicas y empresariales que, desde el ámbito privado, desarrollan entidades que **persiguen bien el interés colectivo de las personas que lo integran, bien el interés general económico o social, o ambos.**

Algunas de las figuras de la ES son las **cooperativas**, las **sociedades laborales**, los **centros especiales de empleo (CEE)** y las **empresas de inserción laboral**, entre otras.

LAS MUJERES EN LA ECONOMÍA SOCIAL*

- La **proporción de mujeres** en los diferentes sectores económicos es **mayor en la ES** que en la economía en general y, en la mayoría de ellos, supera el 60%.
- Las mujeres en la ES asumen **distintos roles**: socias, trabajadoras, voluntarias y directivas.
- En España, las cooperativas y las sociedades laborales muestran **mayor seguridad, inclusión, diversidad, flexibilidad, no discriminación e igualdad de género**, así como **menores efectos** del **techo de cristal** y **mayor estabilidad laboral** en comparación con otras empresas.



*Datos extraídos del informe Beyond pink-collar jobs for women and the social economy de la OCDE (2023).

DATOS DE LA ECONOMÍA SOCIAL EN GALICIA

COOPERATIVAS

- Entre 2010 e 2024, se constituyeron en Galicia **1.284** cooperativas.
- En 2024, se registraron **150 cooperativas** con **406 personas socias fundadoras**, de las cuales un **49% son mujeres**.

SOCIEDADES LABORALES

- Entre 2010 e 2024, se constituyeron en Galicia **555** sociedades laborales.
- En 2024, se registraron **67 sociedades laborales** con **156 personas socias promotoras**, de las cuales un **36% son mujeres**.

EMPRESAS DE INSERCIÓN

- En 2023, en Galicia, había **14 empresas de inserción activas**. Los datos de las nueve que fueron analizadas reflejan que había **208 personas trabajadoras**, de las cuales un **66% son mujeres**.

CEE

- En 2023, en Galicia, había **128 CEE**, de los cuales el **44% son de iniciativa social**. En ellos trabajan **2.208 personas trabajadoras**, de las cuales un **40% son mujeres**.
- De las **875 mujeres trabajadoras**, un **88% tienen discapacidad**.

ADEMÁS...

La Xunta de Galicia cuenta con la **Estrategia Gallega de Economía Social** dotada de recursos para alcanzar resultados como la creación de **3.500 nuevos puestos de trabajo**.



En 2024, la **Secretaría General de Empleo y Relaciones Laborales** impulsó **más de 113 actividades formativas y divulgativas**, con más de 3.000 personas participantes, de las cuales un 54% son mujeres.

Ese año, se invirtieron **mái de 48,58 millones de euros en acciones** vinculadas a los tres ejes de la Estrategia: personas, entidades y gobernanza.



Nota técnica: los datos de esta infografía proceden de la Estrategia Gallega de Economía Social EGAES H27 (Xunta de Galicia) y del Informe de la Economía Social en Galicia 2023 (CECOOP-USC).