

# haciendo igualdad

Contenidos de sensibilización en materia de igualdad laboral elaborados por la Dirección General de Relaciones Laborales de la Consellería de Promoción del Empleo e Igualdad, dirigidos a todas las empresas gallegas.

## La igualdad en las empresas



### ¿SABÍAS QUÉ...?

Todas las empresas están obligadas por ley a respetar la igualdad de trato y de oportunidades y a adoptar medidas dirigidas a evitar cualquier tipo de discriminación laboral entre mujeres y hombres. Además, estas medidas deberán negociarse con la representación legal de las personas trabajadoras.

### Y TAMBIÉN...

Las empresas de más de 50 personas trabajadoras tienen que negociar, elaborar, implantar y registrar su plan de igualdad.

La IGUALDAD entre mujeres y hombres es un principio básico que se construye a través de la participación activa y equilibrada de unos y otros en todas las esferas de la vida, incluida la laboral.



igualdadegalicia



igualdadegalicia



igualdadegal



XUNTA  
DE GALICIA

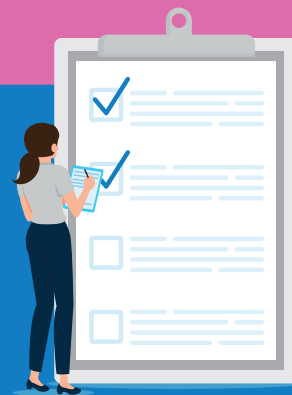


GOBIERNO  
DE ESPAÑA

MINISTERIO  
DE TRABAJO  
Y ECONOMÍA SOCIAL

# ¿Cómo sé si mi empresa trabaja a favor de la igualdad?

Revisa la lista para ver cuáles cumple tu empresa



- ¿Cuenta con una plantilla equilibrada entre mujeres y hombres, o trabaja activamente para conseguirla?
- ¿Fomenta un clima laboral de respeto entre compañeros y compañeras?
- ¿Posee un protocolo de actuación contra lo acoso sexual y por razón de sexo?
- ¿Facilita el acceso a la formación a todas las personas dentro del horario laboral?
- ¿Las promociones internas son públicas y se realizan bajo criterios objetivos, conocidos por todas las personas interesadas en promocionar?
- ¿Impulsa medidas de conciliación de la vida personal, familiar y laboral más allá de las establecidas en la normativa?
- ¿Cuenta con el registro retributivo donde se pueda analizar las diferencias salariales entre hombres y mujeres?
- ¿Emplea un lenguaje inclusivo en sus comunicaciones?
- ¿Realiza acciones de sensibilización en materias como la corresponsabilidad y la participación de los hombres en los cuidados?
- ¿Protege la salud de las mujeres ante sus riesgos específicos, más allá de los asociados al embarazo y a la lactancia?

## ¿EN QUÉ ME AYUDA A MÍ?

Las empresas igualitarias permiten que tanto las mujeres como los hombres de su plantel accedan, participen y crezcan con las mismas oportunidades. Tendrás así asegurado que solamente tu esfuerzo y profesionalidad serán los que determinen tu futuro en la entidad.

## ¿Dónde puedo aprender más sobre igualdad en la empresa?



[aigualdadelaboral.gal](http://aigualdadelaboral.gal)



[igualdade-laboral.gal](http://igualdade-laboral.gal)



[igualdadegalia](https://www.facebook.com/igualdadegalia)



[igualdadegalia](https://www.instagram.com/igualdadegalia)



[igualdadegal](https://twitter.com/igualdadegal)



XUNTA  
DE GALICIA



GOBIERNO  
DE ESPAÑA

MINISTERIO  
DE TRABAJO  
Y ECONOMÍA SOCIAL