

facendo igualdade

Contidos de sensibilización en materia de igualdade laboral elaborados pola Dirección Xeral de Relacións Laborais da Consellería de Promoción do Emprego e Igualdade e dirixidos a todas as empresas galegas.

Igualdade retributiva



SABÍAS QUE...?

A igualdade retributiva implica a igual retribución por traballos de igual valor.

Un posto terá o mesmo valor ca outro cando as funcións, as formacións esixidas, os factores relacionados co traballo e as condicións laborais sexan equivalentes, á marxe de se ese traballo o desempeña un home ou unha muller.

E TAMÉN...

A igualdade retributiva por traballos de igual valor constitúe un dos elementos esenciais do principio de igualdade real e efectiva entre mulleres e homes. E así o recolle o [Real Decreto 902/2020](#), do 13 de outubro, de igualdade retributiva entre mulleres e homes.

QUE É A FENDA SALARIAL?

É un concepto estatístico que mostra a diferenza entre o salario bruto por hora dos homes e das mulleres, expresado como porcentaxe do salario bruto por hora dos homes (Eurostat). É dicir, é a fenda de xénero non axustada ás características individuais que poidan explicar as diferenzas de salario entre homes e mulleres.

É habitual que exista fenda salarial nas entidades, pero iso non sempre implica que exista discriminación salarial, xa que é un fenómeno estrutural da sociedade.

Todos os países no ámbito mundial teñen unha característica común: págaselles menos ás mulleres que aos homes por traballo de igual valor.



igualdadegalicia



igualdadegalicia



igualdadegal



XUNTA
DE GALICIA



GOBIERNO
DE ESPAÑA

MINISTERIO
DE TRABAJO
Y ECONOMÍA SOCIAL

QUE PODE FACER A MIÑA EMPRESA?

Existen **dous mecanismos** de transparencia e control:



O Rexistro Retributivo

É un rexistro que ten como finalidade garantir a transparencia e un adecuado acceso á información salarial das empresas. Debe ser elaborado por todas as compañías, con independencia do tamaño do seu cadro de persoal. Constrúese coas medias e as medianas, desagregadas por sexo, de cada un dos seguintes conceptos:

- Os salarios base anuais.
- Os complementos salariais.
- As percepcións extrasalariais.

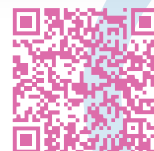
A auditoría retributiva

É unha análise para comprobar se o sistema retributivo da empresa cumpre co principio de igualdade entre mulleres e homes en materia salarial. A través da auditoría retributiva a empresa debe investigar se na súa entidade existe fenda de xénero ou salarial e corrixir e prever as dificultades para garantir a igualdade retributiva. Unha auditoría retributiva conta con tres fases:

- Diagnóstico retributivo.
- Plan de actuación.
- Informe de resultados da auditoría retributiva.



Ferramenta de Igualdade Retributiva



https://www.mites.gob.es/es/portada/herramienta_registro_retributivo/index.htm

Onde podo aprender máis sobre igualdade na empresa?



aigualdadelaboral.gal



igualdade-laboral.gal



igualdadegalicia



igualdadegalicia



igualdadegal



XUNTA
DE GALICIA



GOBIERNO
DE ESPAÑA

MINISTERIO
DE TRABAJO
Y ECONOMÍA SOCIAL