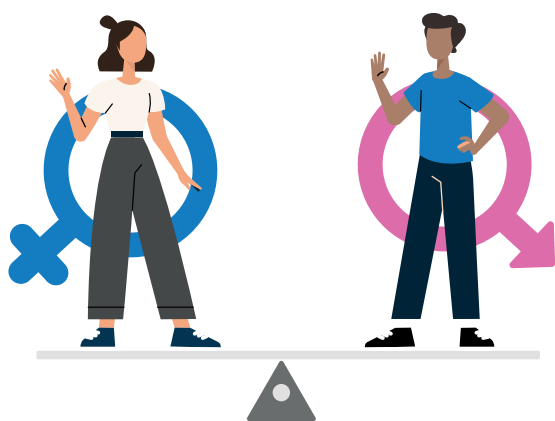


facendo igualdade

Contidos de sensibilización en materia de igualdade laboral elaborados pola Dirección Xeral de Relacións Laborais da Consellería de Promoción do Emprego e Igualdade e dirixidos a todas as empresas galegas.

A igualdade nas empresas



SABÍAS QUE...?

Todas as empresas están obrigadas por lei a respectar a igualdade de trato e de oportunidades e a adoptar medidas dirixidas a evitar calquera tipo de discriminación laboral entre mulleres e homes. Ademais, estas medidas deberán negociarse coa representación legal das persoas traballadoras.

E TAMÉN...

As empresas de máis de 50 persoas traballadoras teñen que negociar, elaborar, implantar e rexistrar o seu plan de igualdade.

A IGUALDADE entre mulleres e homes é un principio básico que se constrúe a través da participación activa e equilibrada de unhas e outros en todas as esferas da vida, incluída a laboral.



igualdadegalicia



igualdadegalicia



igualdadegal



XUNTA
DE GALICIA

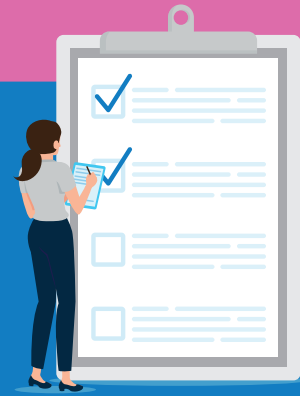


GOBIERNO
DE ESPAÑA

MINISTERIO
DE TRABAJO
Y ECONOMÍA SOCIAL

Como sei se a miña empresa traballa a prol da igualdade?

Revisa a lista para ver cales cumpre a túa empresa



- Conta cun cadro de persoal equilibrado entre mulleres e homes, ou traballa activamente para conseguilo?
- Fomenta un clima laboral de respecto entre compañeiros e compañeiras?
- Posúe un protocolo de actuación contra o acoso sexual e por razón de sexo?
- Facilita o acceso á formación a todas as persoas dentro do horario laboral?
- As promocións internas son públicas e realízanse baixo criterios obxectivos, coñecidos por todas as persoas interesadas en promocionar?
- Impulsa medidas de conciliación da vida persoal, familiar e laboral máis alá das establecidas na normativa?
- Conta co rexistro retributivo onde se poidan analizar as diferenzas salariais entre homes e mulleres?
- Emprega unha linguaxe inclusiva nas súas comunicacións?
- Realiza accións de sensibilización en materias como a corresponsabilidade e a participación dos homes nos cuidados?
- Protexe a saúde das mulleres ante os seus riscos específicos, máis alá dos asociados ao embarazo e á lactación?

EN QUE ME AXUDA A MIN?

As empresas igualitarias permiten que tanto as mulleres como os homes do seu cadro de persoal accedan, participen e crezan coas mesmas oportunidades. Terás así asegurado que soamente o teu esforzo e profesionalidade será o que determine o teu futuro na entidade.

Onde podo aprender máis sobre igualdade na empresa?



aigualdadelaboral.gal



igualdade-laboral.gal



[igualdadegalicia](https://www.facebook.com/igualdadegalicia)



[igualdadegalicia](https://www.instagram.com/igualdadegalicia)



[igualdadegal](https://twitter.com/igualdadegal)



XUNTA DE GALICIA



GOBIERNO DE ESPAÑA

MINISTERIO DE TRABAJO Y ECONOMÍA SOCIAL